



# VisualCG

Real-Time Character Generator

*Simple, Fast, Stunning*

**NEWS TODAY**

SPECIALIZED IN PROFESSIONAL ON-AIR GRAPHICS  
BROADCASTING FIELD

...se cats in the science The Truth Ab

## 概要

VisualCGは、高品質のグラフィックス制作を提供するリアルタイム2Dキャラクタジェネレータです。ユーザーが素早く簡単な方法で素晴らしいグラフィックスを制作するのに役立つ編集ツールと豊富なコンテンツライブラリを備え、安定した高性能のグラフィックプレアウトを提供します。VisualCGを使用することで高い生産性と時間の節約を実現します。

## 特長

### 直感的なユーザーインターフェース

インターフェースは直感的に操作できるよう仕上げています。そのため、初めて使用される方でも2Dグラフィックスの制作ができます。そしてVisualCGが装備している様々な編集ツールにより品質の高いグラフィックス制作をすることができます。



### 様々なオブジェクトと2Dスタイル

テキスト、方形、円形、ポリゴン図形、パイ図形の他、パスツールに2D図形を描いて素材として使うことができます。16種類の装飾機能も兼ね備えています(グラデーション、テクスチャフィル、エッジ、エンボス、グロー、エクストロード、シャドウ等)。一度作成したオブジェクトはライブラリーに保存して、いつでも再利用することができます。このような描画ツールやコンテンツライブラリーを活用することでより時間効率の高い作業を可能とします。



### オートメーションSDK

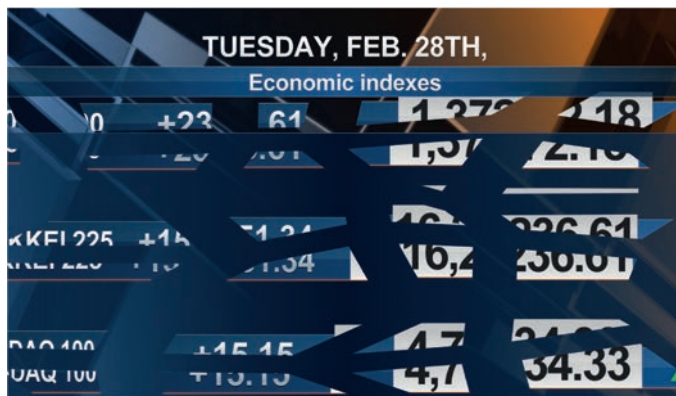
TCP / IPネットワークを介してプログラミングインターフェイスで制御することができます。このSDKには、C #、C ++、VBプログラミング言語で作成する豊富なAPI、サンプルコード、およびドキュメントが含まれています。

### 様々なファイル形式のサポート

様々なグラフィックスファイルを読み込むことができます (BMP、TGA、TIFF、JPG、GIF、PSD、AI)。Photoshopファイル (.PSD)も各レイヤー付きで読み込み対応しております。またMp3や WAVなどの音声ファイルも読み込みページの背景やオブジェクトに適用することができます。

### ダイナミック3Dエフェクト

スチル、ロール、クロールグラフィックスに対応しているだけでなく、各オブジェクトに対してエフェクトを適用することができ、インとアウトのタイミングを制御することができます。そのためタイムラインインターフェース上で非常に分かり易いかたちでエフェクト表現を編集できます。



### 外部データリンク

ODBC、TXT、RTFを介して外部データソースを利用して、CGテンプレートのデータフィールドをリアルタイムで更新し表示することができます。また、リンクされたRTFファイルからシーン内のテキスト、カラー、フォント、サイズを更新し、トランジションエフェクトでデータを更新したり、画面上をスクロールしたりすることも可能です。

特定のアプリケーションを開発することなく、簡単にデータを更新してコンテンツをの視覚化を実現します。



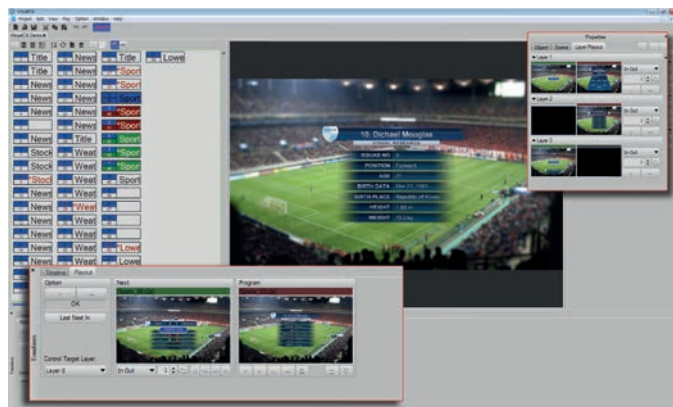
## キーフレームアニメーション

高度にカスタマイズ可能なキーフレームアニメーション、強力なモーショングラフィックを提供します。位置、回転、およびスケーリングを含むオブジェクト属性の大部分はキーフレーム化され、トラックベースのタイムライン上でアニメーションのあらゆる面を完全に制御できるスプラインエディタです。



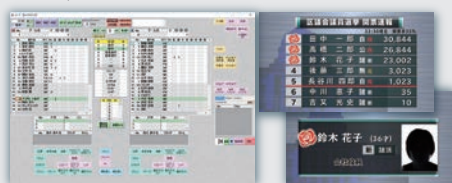
## マルチレイヤー再生

最大4つのレイヤーを使用すると、ロゴ、時間、スクロールなどのシーンを同時に再生することができます。VisualCGの再生は、Matrox、AJA、I/Oボード、およびNewTe Tricasterの塗りつぶしとキーと互換性があります。



## 各種コーダー

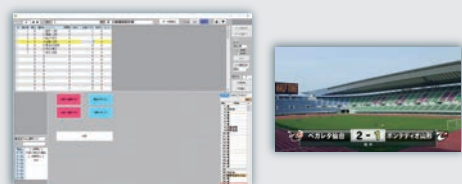
### 選挙コーダー



### 野球コーダー



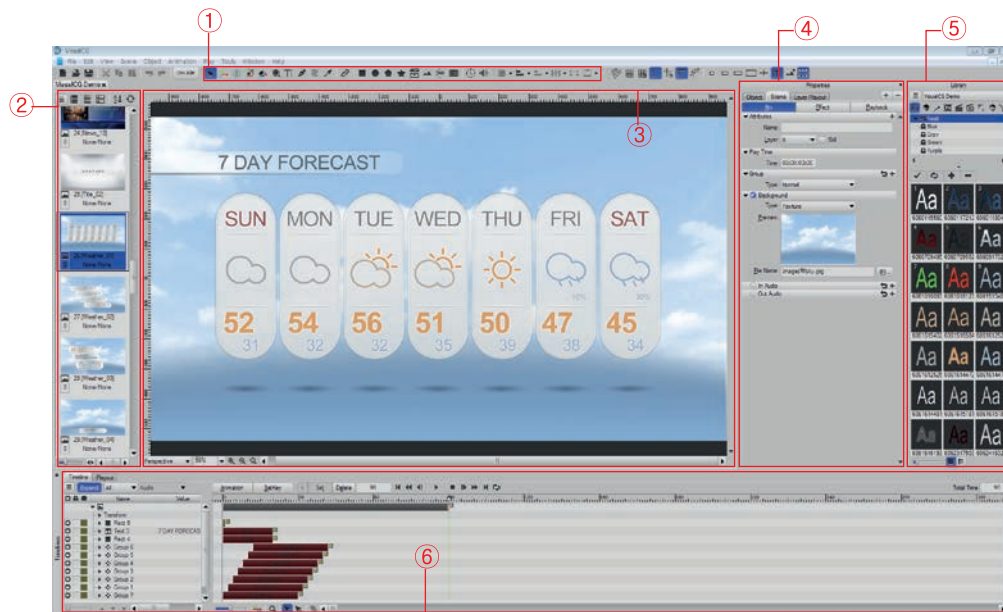
### サッカーコーダー



### バスケットボールコーダー



## ユーザーインターフェース



① 豊富な編集ツール

② シーンリスト

③ 編集画面

④ 属性設定画面

⑤ プリセットライブラリ

⑥ タイムライン

# 機能対応表

Features	VisualCG	VisualCG Plus
64ビットプラットフォームのサポート	●	●
TrueType, OpenType フォントへの対応	●	●
UniCode のサポート	●	●
オブジェクト(テキスト、図形、パス、ジオメトリ)	●	●
パスの編集	●	●
カーブテキスト	●	●
時計オブジェクト (カウンター、タイマー、デジタル時計)	●	●
内臓プリセットライブラリー	●	●
グラフィックファイルの読み込み (TGA, JPG, BMP, PNG, AI, PSD)	●	●
マスク機能	●	●
タイムラインインターフェイス	●	●
VRV and Sequence Image Video	●	●
2D Styles (Edge, Shadow, Glow, Gradation, Texture)	●	●
スチール、スクロール、横スクロール	●	●
外部データ連携 (ODBC, TXT, RTF)	●	●
オブジェクトとシーンの3Dトランジションエフェクト (ワイプ、フェード、リップル など)	●	●
オーディオ再生 (バックグラウンド、イベント)	●	●
プレイアウト中の編集	●	●
キーフレームアニメーション	-	●
キーフレームグラフ編集	-	●
タイピングアニメーション	-	●
複数のロール/クロール	-	●
TriCaster® への出力	●	●
マルチレイヤー再生	1	4
シーンリンク出力	-	●
ライブ映像の静止画キャプチャー	●	●
ネットワークオートメーションサーバー	-	●
リモートコントローラーボックス	オプション	

## 推奨システム構成

	HD
CPU	Intel® Core™ i5, i7
RAM	4GB or higher
VGA	nVidia® GeForce® 1050 or higher
Monitor	1280x1024, 1920x1080 or higher
OS	Windows® 7, 10 (x32, x64)
Video Boards	Matrox® X.mio2™, X.mio3™, DSX LE3™, DSX LE4™ AJA® Kona® LHe +, IoXT Blackmagic-Design® Decklink 4K Extreme™ Bluefish444® Epoch SuperNova CG™, Neutron™

## ビデオ入出力仕様

	HD
Input/Output	SDI fill, key output - 4:2:2 SMPTE 259M/292M SDI input - 4:2:2 SMPTE 259M/292M
Video Format	1920x1080i@25, 29.97, 30fps 1920x1080p/PsF@23.98, 24, 25, 29.97, 30fps 720p@50, 59.94, 60fps, 576i@25fps, 486i@29.97fps
Genlock Format	HD/SD input or black burst/tri-level sync
Audio Format	8 stereo embedded audio I/O Sampling rate@48khz

お問合せ先



**ジャパンマテリアル株式会社** グラフィックスソリューション部  
E-mail : sales-IT@j-material.jp URL : www.jmgs.jp

東京本部 〒102-0082 東京都千代田区一番町5-3 アトラスビル4F  
TEL : 03-6261-0386 FAX : 03-6261-0387

名古屋営業所 〒450-0002 愛知県名古屋市中村区名駅4-24-5 第2森ビル8F  
TEL : 052-526-1777 FAX : 052-526-1778

KTLG0024

※記載されている内容は予告なしに変更される場合があります。※記載された商品名は各社の商標または、登録商標です。