

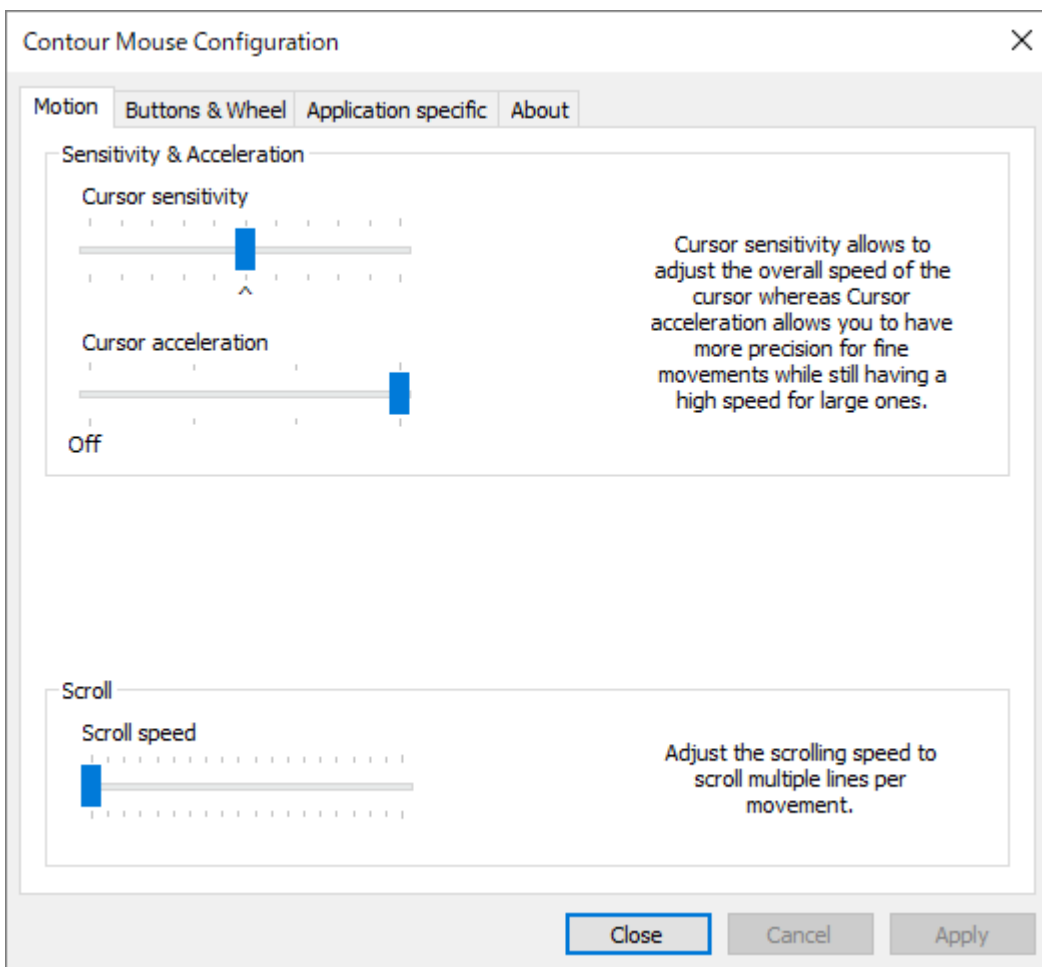
Contour Mouse Configuration 【Unimouse】

Unimouseを最適に使用するためドライバーをインストールします。

https://jmg.jp/support/downloads/driver_manual/contour_driver.html

インストールが完了するとContourMouse コントロールパネルがタスクトレイに常駐します。

コントロールパネルではUnimouseの各種動作を設定できます。



【Motion】

Cursor sensitivity

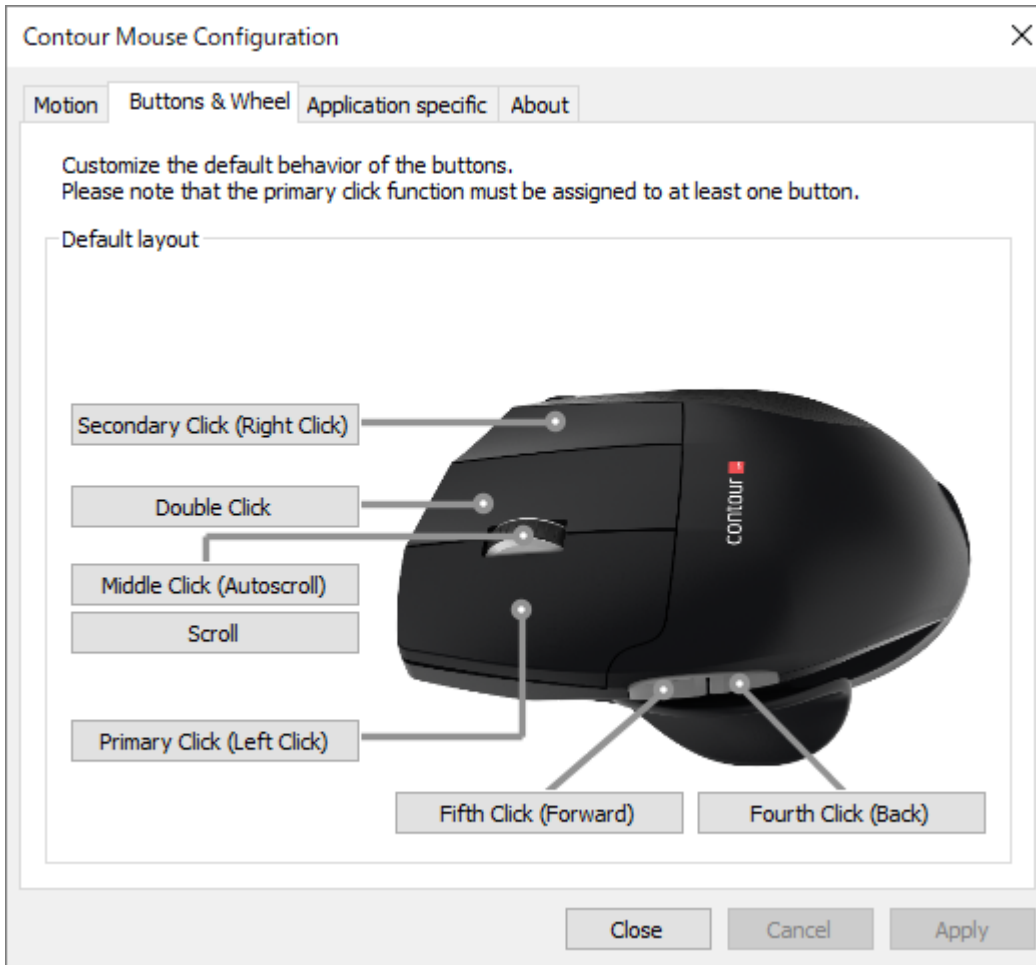
Unimouseはカーソル速度の変更を本体のボタンで行います。このインジケータは使用しません。

Cursor Acceleration

カーソルの加速度を変更します。加速度を高く設定すると、Unimouseの大きな動きにはすばやく反応し、小さな動きにはゆっくり反応するので精密な操作感が得られます。

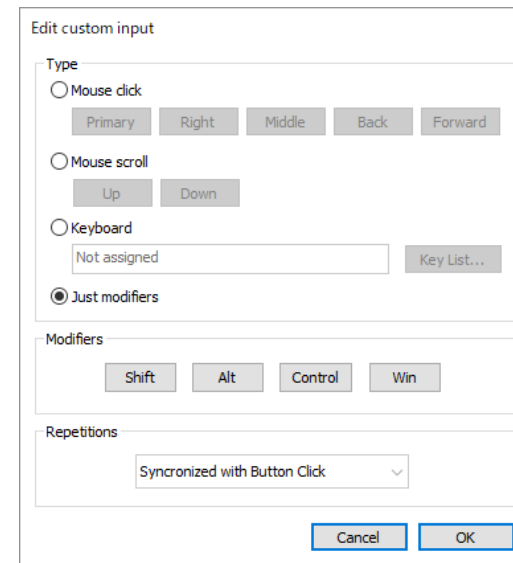
Scroll speed

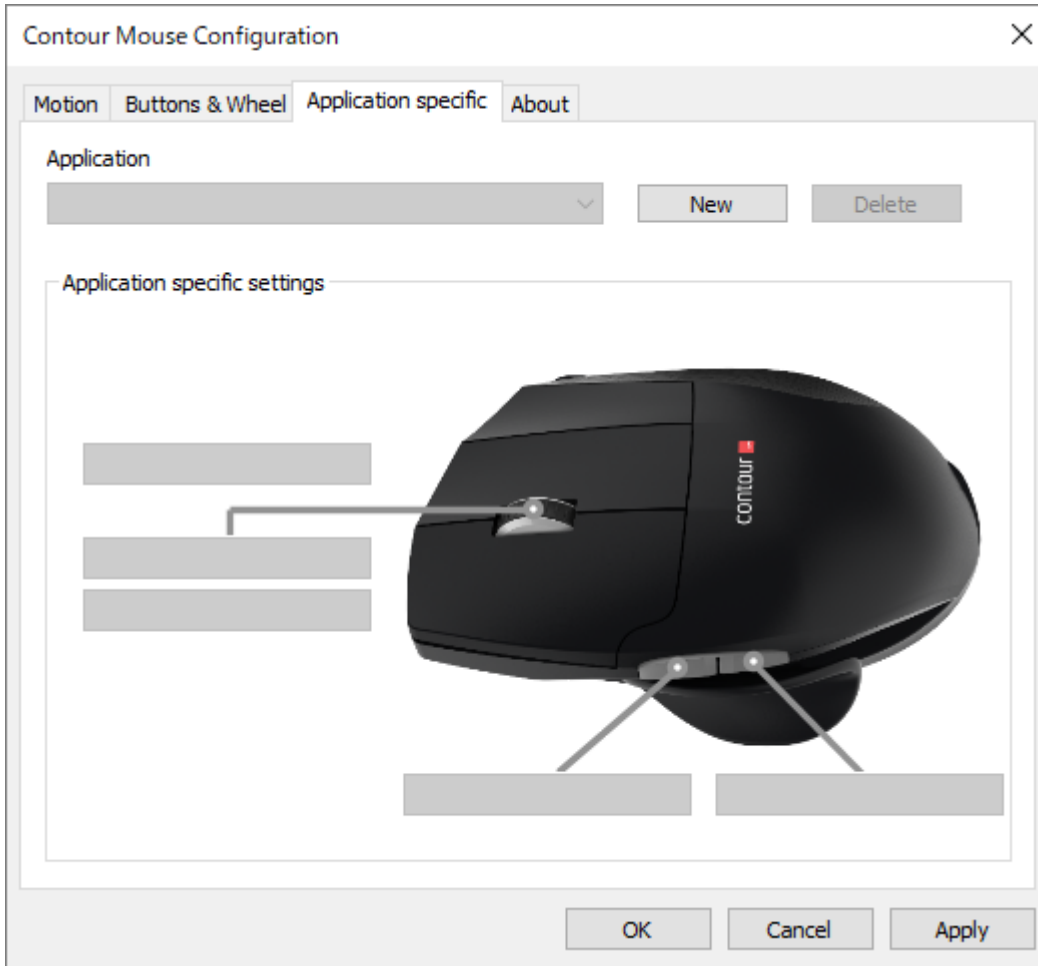
スクロールホイールによるスクロール速度を変更します。



【Buttons & Wheel】

各ボタンをクリックした場合の動作をカスタマイズできます。デフォルトで用意された動作だけでなく、CtrlやShiftを含めたショートカットなど、自由に編集することができます。各ボタンの動作を指定し、**Apply**を押して保存します。





【Application Specific】

特定アプリケーションにおける動作をカスタマイズできます。

Newを選択して動作をカスタマイズしたいアプリケーションの実行ファイル（.exe）を指定します。

実行ファイルを指定すると、ウィンドウが現れ任意の名称をつけることができます。

各ボタンの動作を指定し、**Apply**を押して保存します。

指定したアプリケーションを起動すると、Unimouseはカスタマイズされた動作を自動的にロードします。

