



取扱説明書

XC5 Windows シリーズ

BS/XC4055W/11

BS/XC4055W/10

BS/XC2055W/11



BS/XC2055W/10

安全のために必ずお読みください

本書をお読みいただき正しい方法でご使用ください。誤った使用方法による危険を表すものとして下記の表示を使用しています。








 警告 誤った取り扱いをした場合に死亡や重傷などの重大な結果を伴う可能性があることを表します。	 注意 誤った取り扱いをした場合に軽傷を負うか、物的な損害が生じる可能性があることを表します。
---	---

記号の説明

	注意を促すことを表します。
	してはいけないこと（禁止）を表します。



万一異常が発生した場合は直ちに使用を止め、AC アダプター、または電源プラグを抜いて機器を安全な場所へ移動してください。異常があるまま使用すると火災、感電の原因となることがあります。

	斜面や不安定な場所に置かないでください。また壁面に設置する場合は確実に固定してください。落下などにより怪我の原因となります。壁面への設置方法は設置器具のマニュアルに従ってください。
	異常な発熱がある場合や、煙を発した場合、また不自然な臭いを感じた場合は、直ちに AC アダプターをコンセントから抜いて使用を中止してください。
	破損した Micro SD カードや外部機器を本機に接続しないでください。本機の故障の原因になるだけでなく、火災や感電の原因となる場合があります。
	水に濡れた場合や内部に異物が入った場合は AC アダプターをコンセントから抜いてください。
	AC アダプターのケーブルに重いものを乗せたり、折り曲げたまま力を加えたり、強く引っ張ったりしないでください。ケーブルの断線が生じ、火災や感電の原因となります。
	裏蓋を外すなどの分解、独自の修理、改造などを行わないでください。火災、感電の原因となる場合があります。
	屋外や浴室など水がかかるおそれがある場所では使用しないでください。

**注意**

注意事項をよくお読みください。誤った設置方法や取り扱いによって機器に故障が生じ、火災、感電の原因となる場合があります。

	本機は屋内での使用を前提としております。屋外では使用しないでください。故障の原因となる場合があります。
	ご使用の際は直射日光が当たる場所を避け、暖房器具などの熱を発するもの、火気のそばには置かないでください。
	本体にあるスリット状の通気口を布やテープ、その他で塞がないでください。通気口を塞ぐと本体の温度が上がり故障の原因となります。
	本機は車載用に設計されたものではありません。継続的な振動を受け続けると故障の原因となる場合があります。
	本機を密閉された狭い場所には設置しないでください。また通気のある場所に設置してください。密閉された通気のない場所で使用すると本体の温度が上がり故障の原因となります。
	高温、湿度の高い場所、温度変化の大きい場所、または湯気、油煙にさらされる場所には設置しないでください。故障の原因となります。また結露したまま使用しないでください。
	コンセントを抜く場合は AC アダプターをしっかりと持って抜いてください。ケーブル部を引っ張って抜かないでください。
	AC アダプターはコンセントにしっかりと奥まで接続してください。
	AC アダプターが抜けかけた状態で使用しないでください。コンセントから抜けかかった状態で使用すると火災、感電の原因となる場合があります。

目次

1 はじめに	5
2 同梱品	5
3 各部の名称	6
4 ご利用にあたり	7
5 製品仕様	8

1 はじめに

BrightSign XC5 Windows シリーズは、8K 出力およびマルチディスプレイ出力をサポートし、デジタルサイネージに特化した BrightSign XC5 シリーズへ Windows OS（Windows10 IoT Enterprise、Windows11 IoT Enterprise）を搭載した組み込み専用 PC です。

搭載する Windows OS は、特定の業務や環境で求められる長期的なサポートが可能な LTSC（Long Term Servicing Channel）となります。

Windows OS 搭載により、様々な CMS やソフトウェアと連携できます。また、BrightSign XC5 シリーズサイネージ専用モデルと同様のファンレス仕様となりますので、サイネージ、キヨスク端末等、様々な業務シーンでご利用頂けます。

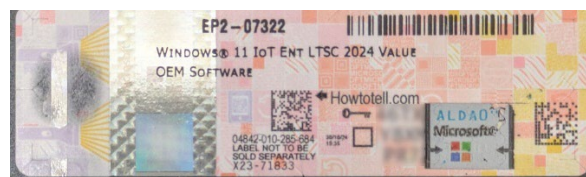
尚、BrightSign OS を搭載したサイネージ専用モデル「BrightSign XC5 シリーズ」とは、仕様が異なりますので、ご注意ください

2 同梱品

本製品には下記が同梱されています。はじめに同梱品をご確認ください。

・ BS/XC4055W、または BS/XC2055W 本体	1 台
・ AC アダプター	1 組
・ 電源コード	4 本
・ Micro SD カードスロットカバー	1 個
・ WiFi アンテナ	2 本
・ 製品保証書	1 枚
・ Microsoft Production Description *	1 式

* Microsoft Production Description に同梱の COA ラベルは、本体底面に貼り付けて出荷されています。プロダクトキーの一部が隠蔽パネル（スクラッチ）に覆われています。スクラッチを削る場合は、コイン等を使って、軽くこすってください（強くこすると、COA ラベルを破損します）。



↑スクラッチ

3 各部の名称

<フロントパネル XC4055W>



①MicroSD	カバー付きマイクロ SD カードスロット
②LED	通電時「Pwr」のみ点灯（他の LED は常時消灯）
③HDMI 1～4	HDMI1：HDMI 2.1a（8K 出力サポート） HDMI2～4：HDMI 2.0a（4K 出力サポート）
④USB C	利用不可
⑤Ethernet	RJ45 LAN ポート（1000Base-T/100Base-TX/10Base-T）

❗ Micro SD カードスロットに Micro SD カードを接続する際は、本機に対して真っ直ぐに、確実に接続してください。斜めに接続すると Micro SD カードが正しく接続できない場合や破損の原因になります。

❗ Micro SD カードを取り出す際にバネの力で大きく飛び出してくる場合があります。目などに当たると怪我をする恐れがありますので Micro SD カードスロットを正面から覗き込まないでください。

<フロントパネル XC2055W>



①MicroSD	カバー付きマイクロ SD カードスロット
②LED	通電時「Pwr」のみ点灯（他の LED は常時消灯）
③HDMI 1／2	HDMI1：HDMI 2.1a（8K 出力サポート） HDMI2：HDMI 2.0a（4K 出力サポート）
④USB C	利用不可
⑤Ethernet	RJ45 LAN ポート（1000Base-T/100Base-TX/10Base-T）

❗ Micro SD カードスロットに Micro SD カードを接続する際は、本機に対して真っ直ぐに、確実に接続してください。斜めに接続すると Micro SD カードが正しく接続できない場合や破損の原因になります。

❗ Micro SD カードを取り出す際にバネの力で大きく飛び出してくる場合があります。目などに当たると怪我をする恐れがありますので Micro SD カードスロットを正面から覗き込まないでください。

<バックパネル XC4055W/XC2055W 共通>



①Antena	付属の WiFi アンテナを接続します
②Audio	利用不可
③USB A	USB3.0
④Serial	利用不可
⑤IR	利用不可
⑥GPIO	利用不可
⑦SVC	利用不可
⑧Reset	利用不可
⑨19V/4.7A	付属の AC アダプターを接続します

4 ご利用にあたり

1. ご利用開始時に Windows OS の**ライセンス認証を実施**してください。ライセンスキーは、本体底面に貼り付けの COA ラベルをご覧ください。

2. 本製品には、復旧用（初期化用）メディアをご用意しておりません。ご利用開始時に**回復ドライブの作成**を強くおすすめします。回復ドライブの作成には、32GB 以上の USB メモリが必要となります。

（Windows の「回復」「PC をリセットする」からの Windows 初期化はサポートしておりません）
回復ドライブの作成方法は、OS 毎に異なります。作成方法につきましては、マイクロソフト社にお問い合わせください。

3. 本製品は、製品の性質上、偶発的なシステムのシャットダウン事故を防ぐため、**物理的な電源ボタンおよび OS 上のシャットダウンメニューは非搭載**となります。

やむをえずシステムのシャットダウンを行う場合は、電源の ON/OFF、もしくは、Windows のシャットダウンコマンドでご対応ください。OS システムおよびストレージ（内蔵 SSD）につきましては、シャットダウンに伴う影響はありません。

尚、OS 上で動作しているアプリケーションへの影響につきましては、BrightSign 社および弊社では保証しておりませんので、事前の確認をお願い致します。

4. 本製品は、UEFI は搭載されておられません。BIOS の設定につきましては、**本製品向けに最適化**されており、設定変更に伴い動作につきましては、BrightSign 社および弊社では保証しておりません。

5. 本製品では、サイネージ専用モデルでサポートしているインターフェイスであっても非サポートとなるインターフェイスが存在します。詳細につきましては、「3 各部の名称」をご覧ください。

6. OS 上でデバイスドライバがインストールされていないデバイスが複数存在します。これらは、本製品では、非サポートのデバイスとなります。尚、ご利用にあたっての支障はございませんので、そのままご利用ください。

7. 個別のデバイスのドライバアップデートはサポートしておりません。必要に応じてご対応ください。尚、アップデートに伴う動作につきましては、BrightSign 社および弊社では保証しておりません。

8. 内蔵ストレージ（SSD）の交換および増設は、サポートしておりません。

5 製品仕様

製品名	BrightSign XC4055W Windows 11	BrightSign XC4055W Windows 10
型番	BS/XC4055W/11	BS/XC4055W/10
JAN コード	4522686012048	4522686012055
OS	Windows 11 IoT Enterprise 2024 LTSC 英語版	Windows 10 IoT Enterprise 2021 LTSC 英語版
CPU	第 11 世代 インテル® Core™ i5 1135G7 プロセッサー (2.4GHz／最大 4.2GHz 4 コア／8 スレッド キャッシュ 8MB)	
メインメモリ	8GB (PC4-25600 DDR4)	
グラフィックス	インテル® Iris® Xe グラフィックス (最大 1.3GHz)	
表示解像度	最大 7680×4320@60Hz : HDMI 1 4096x2304@60Hz : HDMI 2～4	
ストレージ	M.2 SSD 256GB (空き容量 : 約 200GB* 交換・増設不可)	
有線 LAN	1000Base-T/100Base-TX/10Base-T	
無線 LAN	802.11 a/b/g/n/ac 周波数 : 2.4GHz／5GHz	
Bluetooth	v5.1	
インターフェイス		
HDMI	4 ポート (HDMI1 : HDMI 2.1a／HDMI2～4 : HDMI 2.0a)	
USB Type-A	1 ポート (USB 3.0)	
USB Type-C	1 ポート (利用不可)	
LAN	1 ポート (RJ-45)	
オーディオ	3.5mm ミニステレオ (利用不可)	

シリアル	3.5mm ミニステレオ（利用不可）
GPIO	12 ピン フェニックスコネクタ（利用不可）
IR	3.5mm ミニステレオ（利用不可）
Micro SD スロット	カバー付き
電源コネクタ	定格電圧 19V
WiFi アンテナ端子	2 ポート
LED	Pwr のみ利用可（通電時点灯）
RESET ボタン	利用不可
サービスボタン	利用不可
その他	
動作環境温度	0℃～40℃
動作環境湿度	最大相対湿度 90%、結露なきこと
最大消費電力	45W
サイズ	幅 253.2mm×奥行 232.1mm×高さ 48mm
重量	1439g
各種規格	CE、FCC、UKCA、KC、NOM、ACMA、RoHS China、CQC、BIS、RoHS、WEEE

製品名	BrightSign XC2055W Windows 11	BrightSign XC2055W Windows 10
型番	BS/XC2055W/11	BS/XC2055W/10
JAN コード	4522686012062	4522686012079
OS	Windows 11 IoT Enterprise 2024 LTSC 英語版	Windows 10 IoT Enterprise 2021 LTSC 英語版
CPU	インテル® Celeron™ 6305E プロセッサー (1.8GHz 2 コア/2 スレッド キャッシュ 4MB)	
メインメモリ	8GB (PC4-25600 DDR4)	
グラフィックス	インテル® UHD グラフィックス (最大 1.25GHz)	
表示解像度	最大 7680×4320@60Hz : HDMI 1 4096x2304@60Hz : HDMI 2	
ストレージ	M.2 SSD 256GB (空き容量 : 約 200GB* 交換・増設不可)	
有線 LAN	1000Base-T/100Base-TX/10Base-T	
無線 LAN	802.11 a/b/g/n/ac 周波数 : 2.4GHz／5GHz	
Bluetooth	v5.1	
インターフェイス		
HDMI	4 ポート (HDMI1 : HDMI 2.1a／HDMI2 : HDMI 2.0a)	
USB Type-A	1 ポート (USB 3.0)	
USB Type-C	1 ポート (利用不可)	

LAN	1 ポート (RJ-45)
オーディオ	3.5mm ミニステレオ (利用不可)
シリアル	3.5mm ミニステレオ (利用不可)
GPIO	12 ピン フェニックスコネクタ (利用不可)
IR	3.5mm ミニステレオ (利用不可)
Micro SD スロット	カバー付き
電源コネクタ	定格電圧 19V
WiFi アンテナ端子	2 ポート
LED	Pwr のみ利用可 (通電時点灯)
RESET ボタン	利用不可
サービスボタン	利用不可
その他	
動作環境温度	0℃～40℃
動作環境湿度	最大相対湿度 90%、結露なきこと
最大消費電力	45W
サイズ	幅 253.2mm×奥行 232.1mm×高さ 48mm
重量	1410g
各種規格	CE、FCC、UKCA、KC、NOM、ACMA、RoHS China、CQC、BIS、RoHS、WEEE

* 空き容量は、モデル・OS により異なる場合があります。