

BrightSign®

WiFi Beacon モジュール

BrightSign WD105

取り付けガイド (XD235/XD1035 用)



V1.0

本書では、BrightSign XD235・XD1035 に WiFi モジュール (BS/WD105) を取り付ける方法について解説します。作業の際は、静電気対策を施した上で行ってください。

【準備するもの】

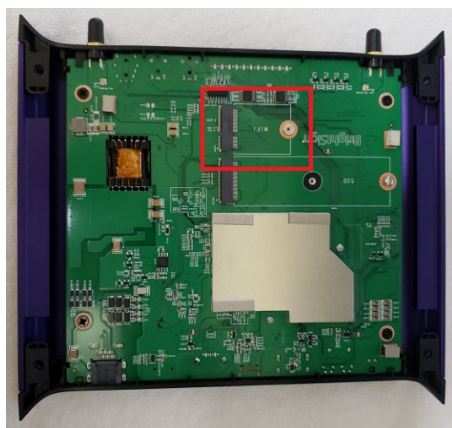
- BrightSign 本体 (XD235 or XD1035)
- WD105 WiFi モジュール (モジュール本体基板、基板固定用ネジ、WiFi アンテナ 2 本、WLAN MAC ID ラベル、技適マークラベル)
- プラスドライバー (大・小) *別途、ご用意ください

【取り付け手順】

1. 本体の底面パネルを止めている四隅のネジ (赤丸) をプラスドライバー (大) で外し、底面パネルを取り外します。

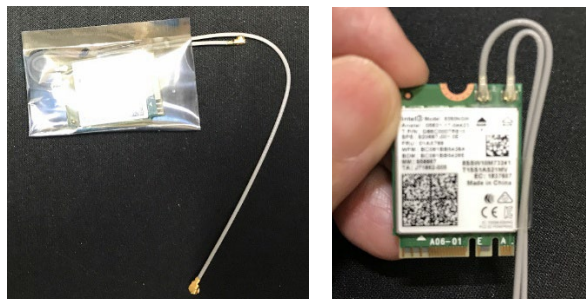


2. M2 スロット (赤で囲んだ場所) がモジュールの取り付け位置となります。

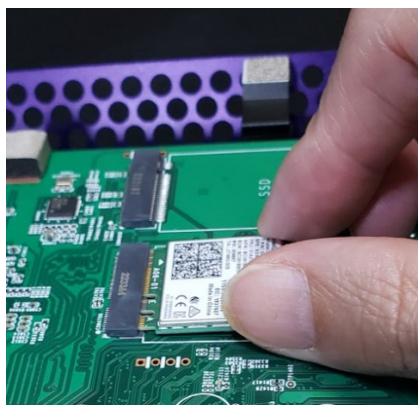


3. モジュールを帯電防止袋から取り出します。

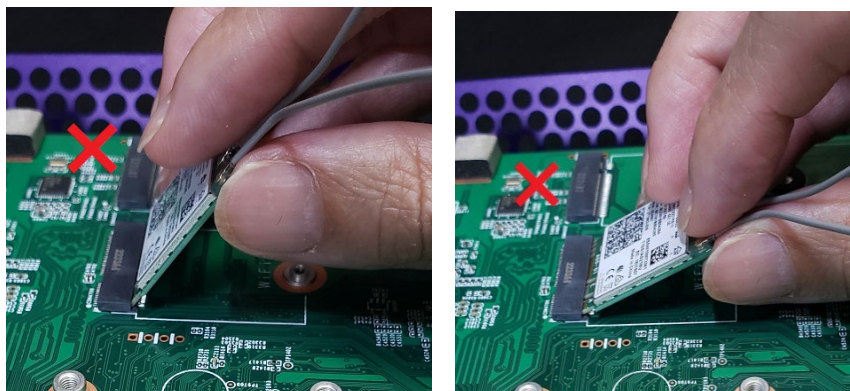
【注意】 取り出す際、アンテナ線が外れないように注意してください。



4. モジュールのラベル面を上にして、本体基板と並行の位置に持ち、M2 スロットに取り付けます。端子が見えなくなるまで差し込みます。



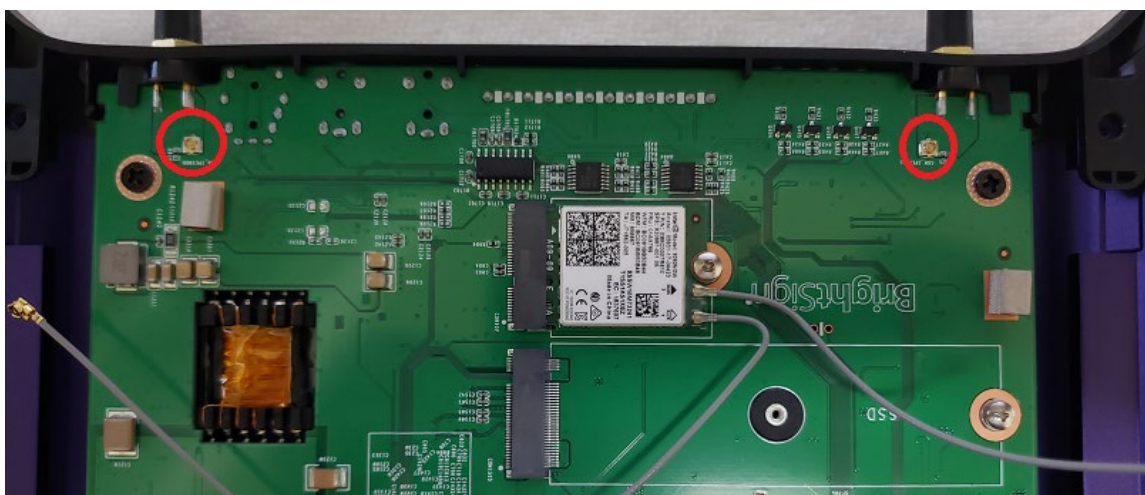
【注意】 垂直や斜め位置からでは取り付け出来ません。必ず、上図のように基板を水平にして取り付けてください。



5. 固定用ネジでモジュールを固定します。(プラスドライバ小)

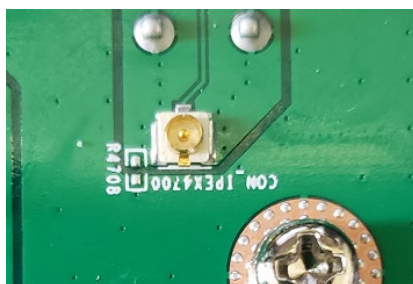


6. 2本のアンテナ線を本体基板の左右にあるアンテナ端子にそれぞれ接続します。(赤で囲った部分)

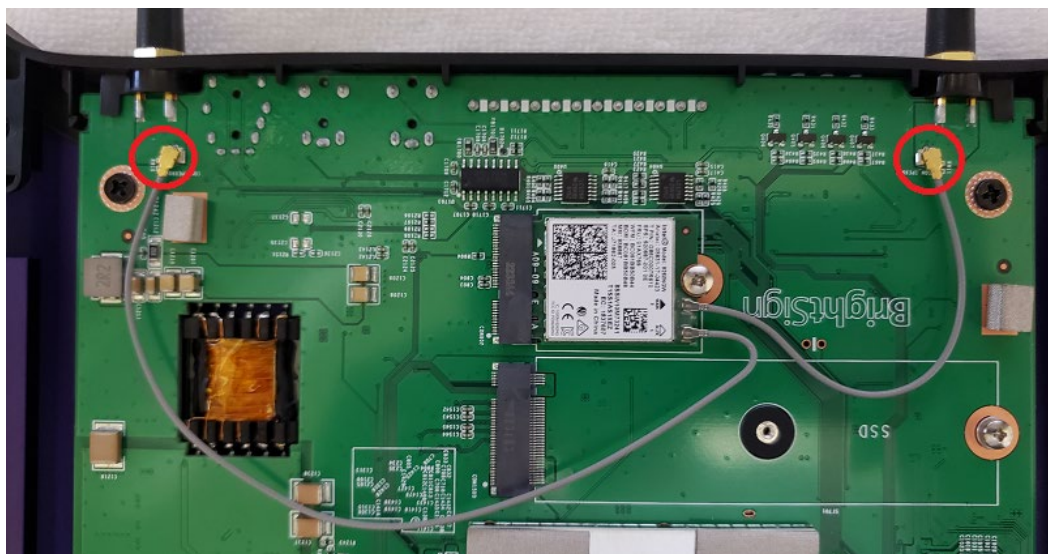


モジュール側の端子が凹、本体側の端子が凸になります。端子同士を合わせて押し込み固定します。

【注意】 凹凸がずれると端子を潰してしまいますので、十分に注意してください。



下記の画像のように本体側の端子に WiFi モジュール側の端子を接続し、固定します。



7. 左右のアンテナ端子を接続したら手順 1 で外した底面パネルを本体に被せて 4 箇所をネジで留め直し、底面パネルに WLAN MAC ID ラベルと技適マークラベルを貼ります。



8. アンテナ端子のカバーを取り外し、WiFi アンテナを取り付けます。アンテナを時計回りに回し固定します。



9. 左右のアンテナ端子に WiFi アンテナを取り付けて作業終了となります。

