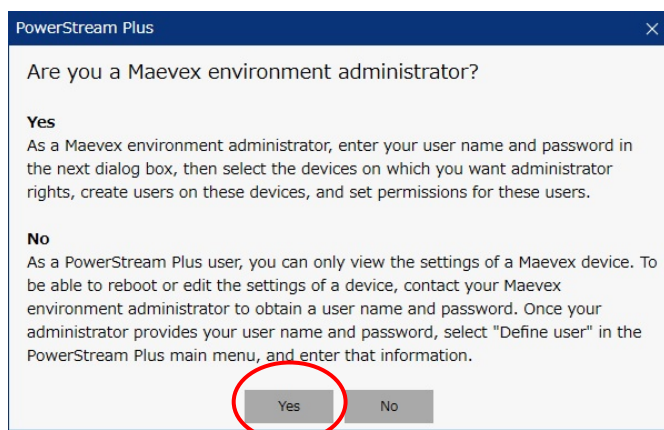


**Matrox**  
**PowerStream Plus**  
**初期設定について**  
(Maevex 5150・6100 シリーズ用)

## Matrox PowerStream Plus のご使用に当たって (v2.01)

Matrox MaeveX は、初期値で IP を自動取得する設定になっています。MaeveX を最初にご利用になる場合は、次の方法で必ず設定を行ってください。

1. DHCP が有効なネットワークにエンコーダーユニット、デコーダーユニットを接続し、電源を投入します。
2. 同じネットワーク（サブネット）上に PC を接続し、Matrox PowerStream Plus をインストールします。
3. PowerStream Plus を起動し、最初に管理者登録の有無を確認します。「Yes」をクリックして管理者登録を行います。（「No」を選択すると PowerStream Plus 上で MaeveX の設定を行うことが出来ません）



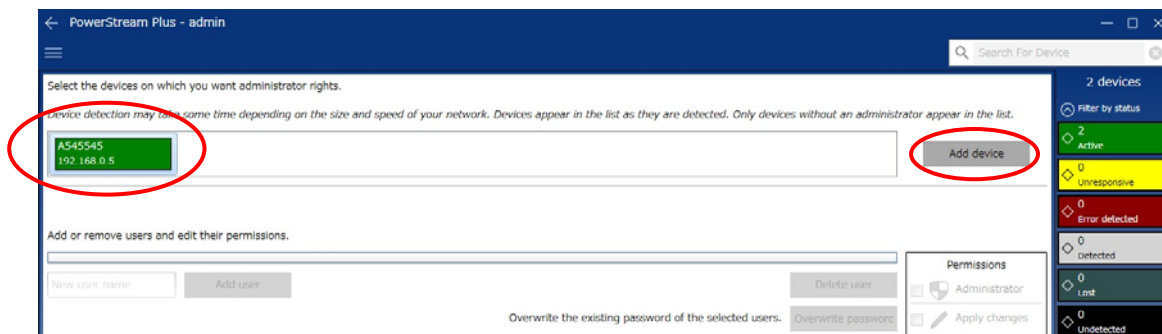
以下、MaeveX 6100 シリーズの設定を行う場合は 4～7、MaeveX 5150 シリーズの設定を行う場合は、8～11 をご覧ください。

### <MaeveX 6100 シリーズの設定>

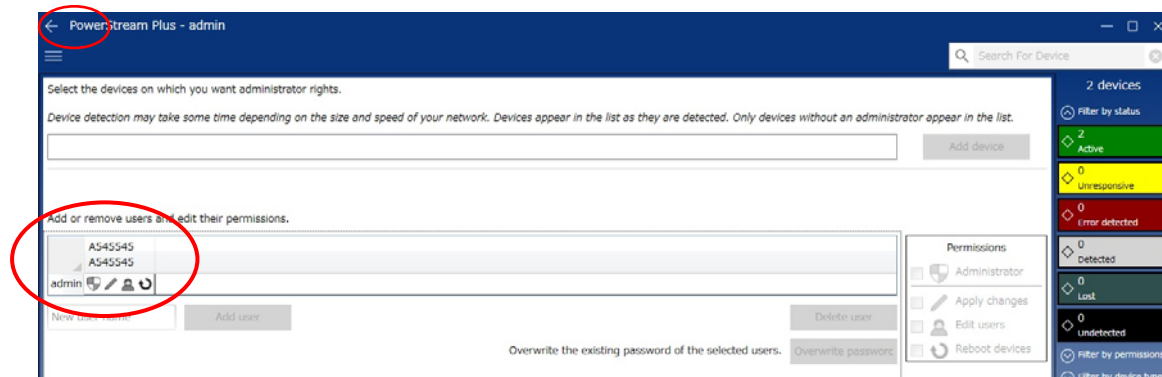
4. 6100 シリーズ用の User name と Password を設定します。「User name」と「Enter password」及び「Confirm password」に入力を行います。



5. ネットワーク上に接続された Maevex 6100 シリーズを検出すると緑のタイル状のアイコンが表示されます。PowerStream Plus に登録するユニットを選択し、「Add Device」をクリックして登録を行います。



6. 登録されたらタイトル横の矢印 (←) をクリックしてメイン画面に戻ります。



7. 緑に黒縁のタイルをダブルクリックするとユニットの設定画面が表示されます。



<Maevex 5150 シリーズの設定>

8. 5100 シリーズの設定はメイン画面から行います。赤丸の部分をクリックします。



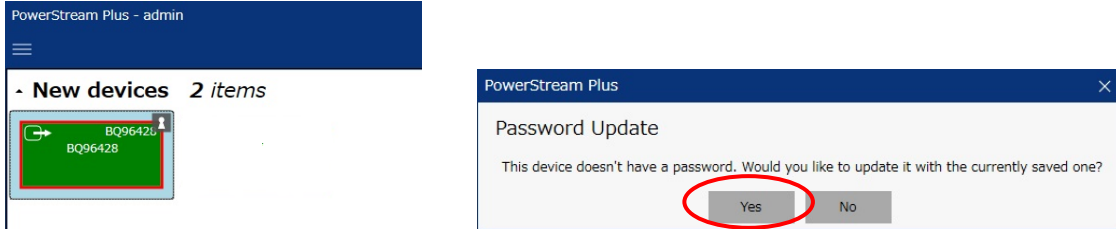
9. プルダウンメニューから「Change Password」を選択します。



10. 5100 シリーズ用のパスワードを設定します。手順4で設定した 6100 シリーズのパスワードとは別です。



11. メイン画面に戻ると緑に赤縁のタイルに変化します。ダブルクリックするとパスワードのアップデートを行う趣旨の画面が表示されますので「OK」をクリックしてアップデートを実施します。(ユニットに手順 10 で設定したパスワードが記憶されます)



12. メイン画面に戻ってユニットの設定を行ってください。