

4K マルチディスプレイコントローラー

G405L | G406S | G406L | G406 | G408

クイックスタートガイド



このたびは GeoBox マルチディスプレイコントローラーをお買い上げ下さいまして、誠にありがとうございます。このクイックスタートガイドでは、機器接続方法および付属のリモコンを使用した基礎的な設定方法を簡単にご紹介します。

詳細は、以下 URL より取扱説明書をダウンロードしてご覧下さい。

<https://jmgs.jp/support/downloads/vns.html>



同梱品の確認

製品本体 / アフターサービス規定 / 電源コード / ねじ式ロック機構 AC アダプター / リモコン (単 4 電池 2 個付属) / リモコン延長用ケーブル

機器の接続方法

すべての機器が電源 OFF の状態から接続を始めて下さい。

1. ソース機器および表示機器と GeoBox の INPUT ・ OUTPUT 端子を繋ぎます。

※G406 と G408 には入力端子が複数搭載されています。

詳しい接続方法や信号切替方法については取扱説明書をご確認下さい。

2. GeoBox に付属の電源アダプターを接続し、電源スイッチを ON にします。
3. 表示機器の電源を ON にします。
4. ソース機器の電源を ON にします。

GeoBox のセットアップ

本書では、リモコンで設定する方法をご紹介します。

専用ソフトウェア等、その他の操作方法については取扱説明書をご参照下さい。

操作は出力チャンネル（以下 CH） ごとに行っていただく必要があります。

リモコン操作をする際は、設定したい CH のボタンを押してから操作を始めます。

1. EDID の設定を行います。リモコンで OSD メニュー を呼び出し、Options > Setting > EDID から、入力解像度と同じ解像度を選択します。

2. 出力解像度の設定を行います。OSD メニューの Image Properties > Output Mode から任意の解像度を選択します。

3. 必要に応じて、映像の回転や反転を行います。OSD メニューの Image Properties > Orientation から任意の表示モードを選択します。

※回転表示は入力解像度が 4K30P 以下の場合のみ対応



4. ビデオウォール設定を行い、1つの映像を拡大分割して複数のディスプレイに表示させます。OSDメニューのVideo Wall > Zoom・Panから設定を行います。

【例】1つの映像を4つのディスプレイに田の字型で映し出す場合

① 最終的に水平方向に2面 x 垂直方向に2面の4面構成にするために、出力CH1～CH4の全てのZoom設定をHorizontal=2、Vertical=2にします。

② Zoomした映像の表示したいエリアを出力CHごとにPanで指定します。

[左上] CH1: Horizontal Pan = 1、Vertical Pan = 1

[右上] CH2: Horizontal Pan = 2、Vertical Pan = 1

[左下] CH3: Horizontal Pan = 1、Vertical Pan = 2

[右下] CH4: Horizontal Pan = 2、Vertical Pan = 2



5. 必要に応じて、オーバーラップ機能を使い、ベゼル調整を行います。
OSDメニューのVideo Wall > Overlap または Position から、上下左右の値を動か
かし、各出力CHの映像の表示位置を微調整します。
6. 必要に応じて、映像の画質調整を行います。OSDメニューのPictureから、明る
さ、コントラスト、シャープネスなどを調整します。

設定の保存と呼出

Profile 機能を使い、設定の保存を行います。リモコンの Save ボタン を押下した後、1~5 の番号を押下すると保存されます。設定を呼び出す際は Profile ボタン を押下した後、1~5 の番号を押下します。

※OSD メニューの Options >

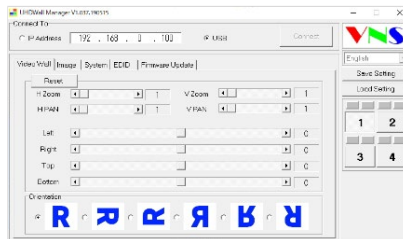
Setting > Profile > Load・Save から

同様の保存と呼び出しを行うことも可能です。



その他の設定方法

リモコン操作による設定の他、RS232 コマンドによる制御、ネットワークまたは USB 経由で専用ソフトウェア UHD Wall Manager による制御、Web UI による制御を行うことが可能です。※G405Lのみネットワーク制御は非対応



取扱説明書、コマンドリスト、ソフトウェア等のダウンロードにつきましては、弊社 Web ページよりご確認ください。