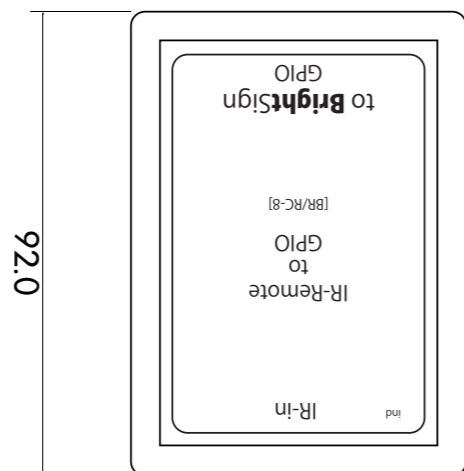
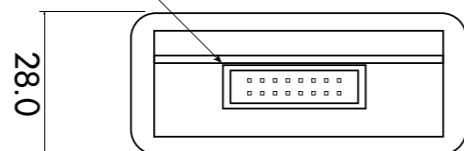


●外形図

[コントローラ本体]

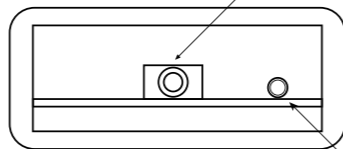
BrightSign-GPIO出力
(MILコネクタ→GPIOコネクタ変換ケーブル/1m付属)



単位:mm

66.5

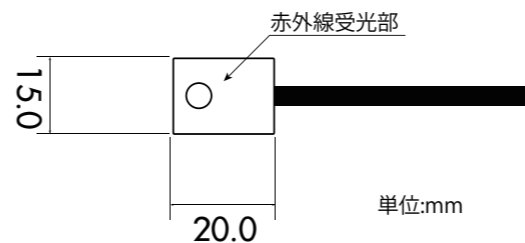
赤外線リモコン受光ユニット端子(ステレオミニプラグ)



動作インジケータ・ランプ

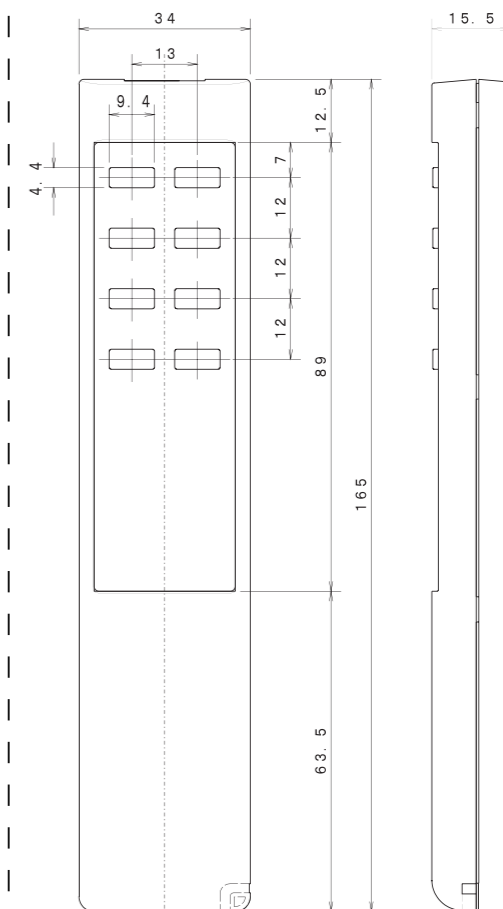
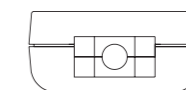
[受光ユニット]

※受光範囲: 10m以内程度

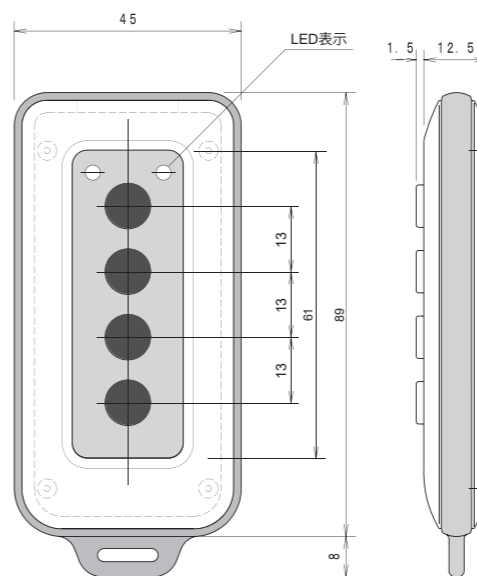
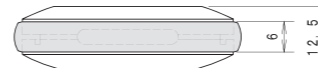


単位:mm

[8ボタンリモコン送信機]



[4ボタンリモコン送信機]



●赤外線リモコン仕様

- ・赤外線リモコンコード : NECフォーマット(オリジナル)
- ・コントロール出力(GPIO) : オープンコレクタ出力
- ・外形寸法、質量 : 92mm×66.5mm×28mm,80g(本体部)
15mm×20mm×15mm(受光ユニット, 2mケーブル付)
- ・付属品 : MILコネクタ→Poenix Contact GPIO専用変換ケーブル(1m)
赤外線リモコン受光ユニット(2mケーブル付)
リモコン送信機(4ボタンまたは8ボタン)
- ・電源 : コントローラ本体はBrightSign-GPIO端子から供給
リモコン送信機は4ボタン(CR2025x1)、8ボタン(単4x2)
- ・RoHS対応 : 対応済

●動作仕様

付属のリモコン送信機の各ボタン(1~4~8)に対応してGPIO-0~3~7が反応します。
4ボタン/8ボタン共コントローラ本体は共通仕様となっており、送信機は後から変更可能です。
受光ユニットは送信機から赤外線が到達できる位置に設置して下さい。ガラス等の裏側になる場合は個別に動作確認が必要です。また、送信機の仕様上の到達距離は約10m程度です。

※仕様および外観は改善の為、予告無く変更することがあります

Version	1.8	図面	外観図	製品型番	BR/PRC-4/8
Date	11/15/2016	材料	本体ABS樹脂		
単位	mm	カラー	ブラック		ジャパンマテリアル株式会社